

Heißluftofen AT211-MDI



- ▶ Art der Einschübe: Quer
- ✓ Format: 1/1 GN
- ✓ Anzahl: 4



- ▶ Knebel mit Digital-Anzeige für Temperatur und Zeit
- ✓ Signalton nach Ablauf der Zeit (1 - 120 Minuten)

- ▶ Doppeltürverglasung
- ▶ Abgerundete Backkammer



- ▶ Auflageschienen herausnehmbar

Beschreibung

Der AT211-MDI mit Einschüben im praktischen 1/1 GN-Format und robuster Edelstahl-Backkammer bietet die bewährten Features der AT-Serie. Für einen hohen Bedienkomfort sorgen die digitalen Knebel mit einer schnellen und unkomplizierten Regulierung von Temperatur und Zeit.

Features

- Anzahl Garprogramme: 1
- Material Garraum: Edelstahl
- Material: Edelstahl
- Anzahl Garphasen: 1
- Funktionen: Umluft
- Wichtiger Hinweis: -
- Anzahl Lüfter: 2
- Temperaturbereich: 50 °C bis 300 °C
- Lüftergeschwindigkeit: 1 Stufe
- Serie: AT
- Temperaturregelung: Elektronisch in 1 °C-Schritten
- Schutzart: IPX3
- Aufheizzeit: Ca. 12 Minuten (150°C)
- Timer: Ja
- Zeiteinstellung: 0 bis 120 Minuten
- Thermostat: Ja

▶ Weiter auf der nächsten Seite

Heißluftofen AT211-MDI

- Maße innen: B 565 x T 385 x H 350 mm
- Art der Einschübe: Quer
- Format Einschübe: 1/1 GN
- Anzahl Einschübe: 4
- Abstand zwischen den Einschüben: 70 mm
- Wasseranschluss: -
- Innenbeleuchtung: Ja
- LED-Anzeige: -
- Steuerung: MDI-Knebel
- Geräteanschluss: Steckerfertig
- Ein-/Ausschalter: Ja
- Kontrollleuchte: Ein/Aus
- Eigenschaften: Aufheizen
- Abgerundete Backkammer
- Auflageschienen herausnehmbar
- Doppeltürverglasung
- Knebel mit Digital-Anzeige für Temperatur und Zeit
- Memory-Funktion
- Mögliche Pausierung des Garprozesses über Temperaturregler
- Signalton nach Ablauf der Zeit (1 - 120 Minuten)
- Inklusive: 1 Rost
- 1 GN-Behälter
- Anschlusswert: 3 kW | 230 V | 50/60 Hz
- Maße: B 700 x T 625 x H 540 mm
- Gewicht: 42,2 kg



Heißluftofen AT211-MDI Ergänzungsprodukte

Topfhandschuhe 300



- **Eigenschaften:** Mit Flammschutz
Mit Aufhänger
Stoffdichte: 640 g/m²
- **Material:** Baumwolle 100 % (außen)
- **Farbe:** Schwarz
- **Wichtiger Hinweis:** Zum Erhalt des Flammschutzes nicht waschen
- **Waschbar:** Nein

Art.-Nr. A500510
GTIN 4015613735467

Backtrennspray 500ml DS



- **Inhalt / Dose:** 500 ml
- **Material:** 100 % pflanzliche Öle
- **Ausgelegt zum:** Einfetten von Formen, Blechen, Pfannen und Waffeleisen
- **Wichtiger Hinweis:** -
- **Bestellmengeneinheit:** 1 Karton à 6 Dosen (Mindestbestellmenge 2 Kartons)

Art.-Nr. 173060
GTIN 4015613498515

Topfhandschuhe 370



- **Eigenschaften:** Mit Flammschutz
Mit Aufhänger
Stoffdichte: 640 g/m²
- **Material:** Baumwolle 100 % (außen)
- **Farbe:** Schwarz
- **Wichtiger Hinweis:** Zum Erhalt des Flammschutzes nicht waschen
- **Waschbar:** Nein

Art.-Nr. A500511
GTIN 4015613735474

Topfhandschuhe 420



- **Eigenschaften:** Mit Flammschutz
Mit Aufhänger
Stoffdichte: 640 g/m²
- **Material:** Baumwolle 100 % (außen)
- **Farbe:** Schwarz
- **Wichtiger Hinweis:** Zum Erhalt des Flammschutzes nicht waschen
- **Waschbar:** Nein

Art.-Nr. A500512
GTIN 4015613735481

Heißluftofen AT211-MDI Ergänzungsprodukte

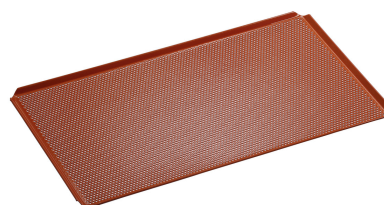
Topfhandschuhe 600



- Eigenschaften: Mit Flammenschutz
Mit Aufhänger
Stoffdichte: 640 g/m²
Baumwolle 100 % (außen)
- Material: Schwarz
- Farbe: Schwarz
- Wichtiger Hinweis: Zum Erhalt des Flammschutzes nicht waschen
- Waschbar: Nein

Art.-Nr. A500513
GTIN 4015613735498

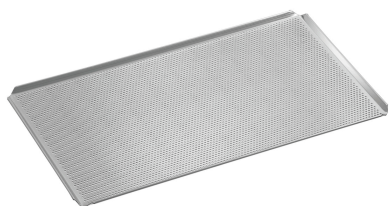
Lochblech 1/1-SI



- Durchmesser Lochung: 3 mm
- Wichtiger Hinweis: -
- Material: Aluminium
- Gastronorm: 1/1 GN
- Silikonbeschichtung: Ja
- Materialstärke: 1,5 mm
- Lochung: Ja

Art.-Nr. 100428
GTIN 4015613734767

Lochblech 1/1-AL



- Durchmesser Lochung: 3 mm
- Gastronorm: 1/1 GN
- Silikonbeschichtung: Nein
- Materialstärke: 1,5 mm
- Lochung: Ja
- Temperaturbeständig bis: 260 °C
- Material: Aluminium

Art.-Nr. 100427
GTIN 4015613734750

Backblech 1/1-AL



- Gastronorm: 1/1 GN
- Rand: 4 Seiten, Umschlag
- Silikonbeschichtung: Nein
- Materialstärke: 1,5 mm
- Lochung: Nein
- Temperaturbeständig bis: 260 °C
- Material: Aluminium

Art.-Nr. 100426
GTIN 4015613734743

Heißluftofen AT211-MDI Ergänzungsprodukte

Toastzange 100

STAINLESS
STEEL



- Material: Edelstahl
- Wichtiger Hinweis: -
- Maße: B 101 x T 340 x H 70 mm
- Gewicht: 0,24 kg

Art.-Nr. A151301
GTIN 4015613753119

Garkorb 110

STAINLESS
STEEL



- Gastronorm: 1/1 GN
- Maße Korb: B 490 x T 275 x H 50 mm
- Inhalt: 7 Liter
- Material: Edelstahl
- Wichtiger Hinweis: -
- Maße: B 536 x T 326 x H 61 mm
- Gewicht: 1,1 kg

Art.-Nr. 900300
GTIN 4015613788111

Untergestell AT211-220-230



- Anzahl Einschübe: 4
- Material: Edelstahl
- Farbe: Silber
- Art der Einschübe: Quer
- Wichtiger Hinweis: -

Art.-Nr. 115087
GTIN 4015613874326